

まちづくりマーケティング

第2回
2016年10月13日

近年の大分都心部の変化

近年の大分都心部の変化

- 2000 トキハわさだタウン開業
- 2002 パークプレイス大分開業
- 2005 佐賀関町、野津原町と合併
- 2011 大分PARCO開店
- 2013 ホルトホール大分 オープン
(上野の森再開発)



2015年

- 東九州自動車道の開通
- JRおおいたシティの開業
- 県立美術館OPAMオープン



iHighwayより



郊外からの集客 (SCとの競争)



Cause & Result

- 因果関係を探る形でのまちづくりマーケティングが行われていない。
 - 東九州自動車道ができれば、お客さんが来る。
 - JRおおいたシティが開業すれば、中心市街地は活性化する。
- ↓
- 従来の社会調査では、回答した結果の原因がわからないことが多い。

Social Research Methods

- 世の中で起きている社会現象をデータとして収集し、データを分析することで、世の中の社会現象を定量的に捉えること
- 経験と勘のみでは、社会現象を正しく理解できなかったり、問題の解決にはつながらないことがある。
- 科学的なデータから客観的に社会現象をとらえることで、政策評価を行うことができる。

- ・ 将来のまちの動向を予測する手法は？
 - ・ 定量的な調査を実施する。



School of Business and Economics, Nippon Bunri University

まちづくりの考え方

© Department of Business and Economics, School of Business and Economics, Nippon Bunri University

まちづくりとは？

- ・ まちづくりって何だろう？
 - ・ 街路をきれいにする？
 - ・ 高層ビルを建てる？



出典：大分市ホームページより

まちづくりとは？

- ・ まちづくりって何だろう？
 - ・ 街路をきれいにする？
 - ・ 高層ビルを建てる？



人が歩いていない

出典：大分市ホームページより

ハード面

© Department of Business and Economics, School of Business and Economics, Nippon Bunri University



© Department of Business and Economics, School of Business and Economics, Nippon Bunri University

ハード面



トキハ⇄三井地下道 (中央通り)



中央通り5車線 社会実験 (2015年)

© Department of Business and Economics, School of Business and Economics, Nippon Bunri University

ハード面



駅前国道10号線 横断歩道化



駅前国道10号線 地下歩道

© Department of Business and Economics, School of Business and Economics, Nippon Bunri University

どうして道路にこだわるのか？

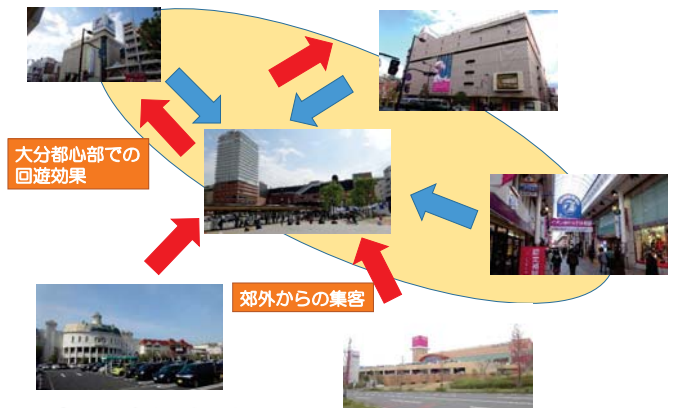
地点別方向別1日平均通行量 (平成27年度調査)



大分市平成27年度通行量調査報告書(p.11)

ソフト面

駅ビルからお客を呼び込む



イベント

トイレナーレ



アクアパーク



オブジェ

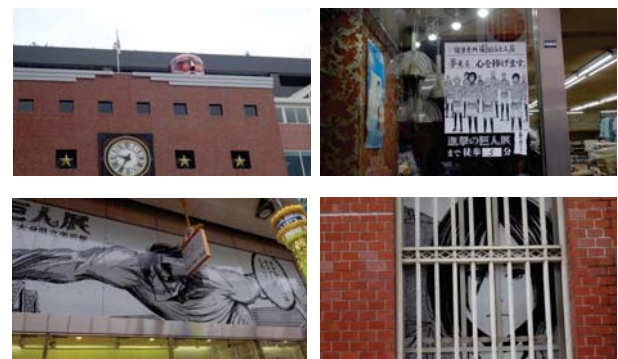


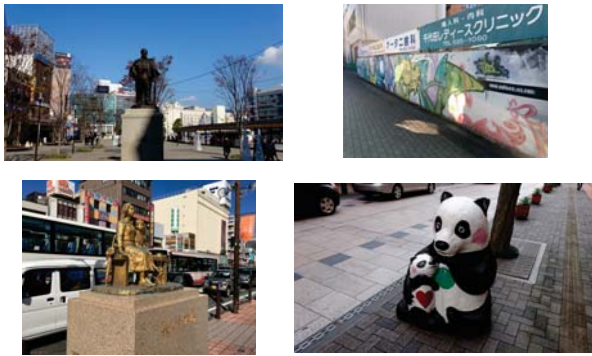
トリックアート

七夕まつり



進撃の巨人展(2015年)





商店街になぜ人が訪れないのか？



企業
 $利益 = 収入 - 費用$
 収入を増やすためにいろいろな
 需要喚起を行う
 コスト削減

まちは？
 個々の商店が利益を出す
 お客の奪い合い？
 利益を出す必要がない？
 自然とお客さんが来ていた時代がある。

講義資料は、ウェブ上にあります。学内のパソコンからのみアクセスすることができます。

1. Googleなどで「今西 NBU」と検索する。
2. <http://www.nbu.ac.jp/~imanishimm/> をみつけて、そのページを開く。
3. お気に入り登録しておく。
 講義資料以外は、スマホなどから閲覧できます。

日時：2016年10月29日(土)-30日(日)
 場所：大分市中心商店街

時間：10:30 --- 19:00



日付

/ /

学籍番号

氏名

題名

1. まちづくりにおけるハード面の長所を書きなさい。

1

2. まちづくりにおけるハード面の短所を書きなさい。

5

3. まちづくりにおけるソフト面の長所を書きなさい。

10

4. まちづくりにおけるソフト面の短所を書きなさい。

15

5. 質問など

20

25