

卒業生に関するアンケート調査（企業対象） 集計結果

対 象：令和 6 年度本学卒業生の採用を行った企業

調査期間：2025 年 8 月 1 日（金）～2025 年 8 月 31 日（日）

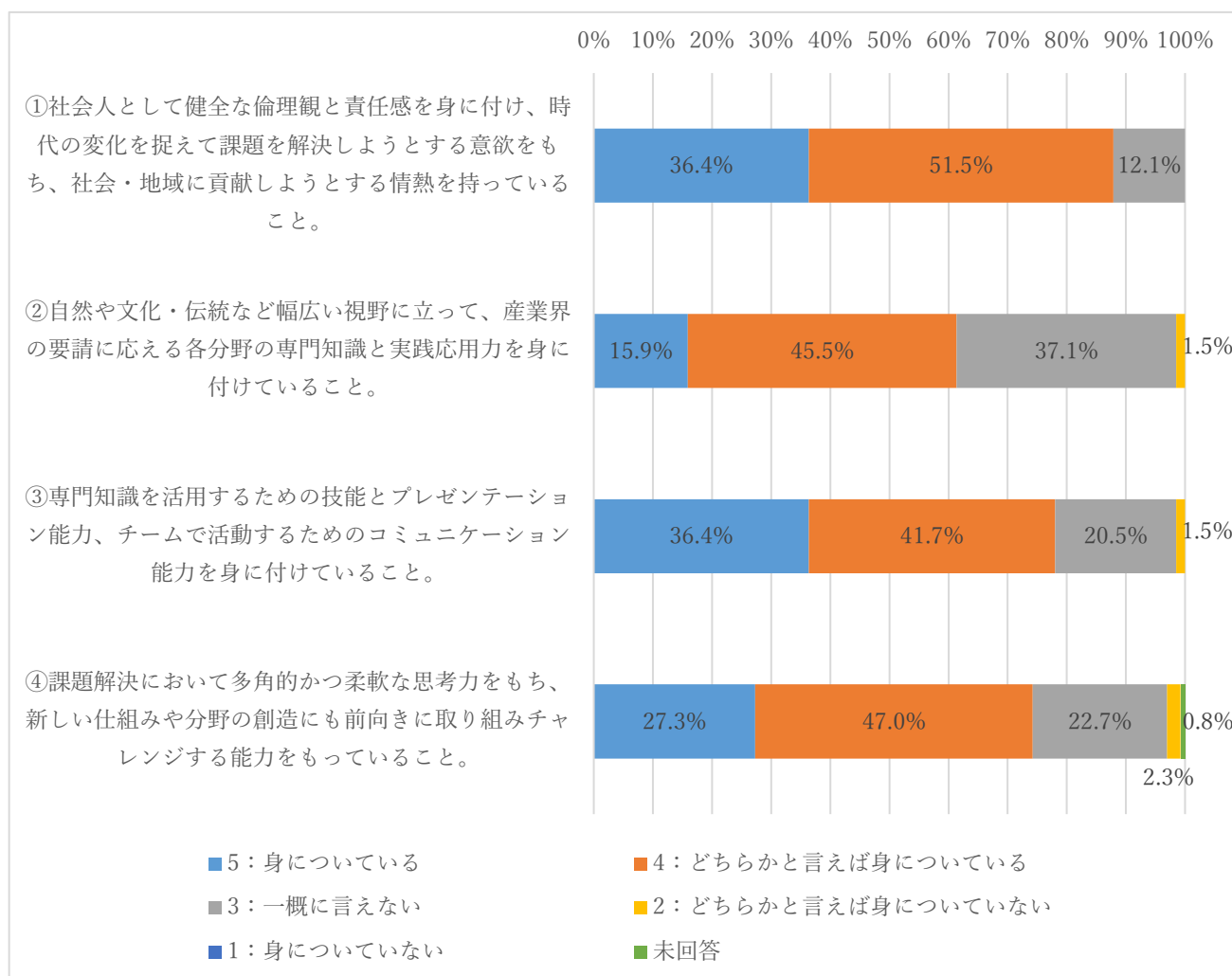
回 答 率：41.5%（調査企業数 318 社 回答企業数社 132 社）

目 的：社会に出た卒業生の現状、評価及び社会の現場の意見を把握し、今後の教育内容の改善・改革をしていくため。

設問内容

1、日本文理大学では、次の①～④に掲げる知識や資質を身に付けた学生に対して、学位を授与する方針を掲げています、本学の卒業生は、それらが身に付いていると思われませんか。（回答数 121）

- ① 社会人として健全な倫理観と責任感を身に付け、時代の変化を捉えて課題を解決しようとする意欲をもち、社会・地域に貢献しようとする情熱を持っていること
- ② 自然や文化・伝統など幅広い視野に立って、産業界の要請に応える各分野の専門知識と実践応用力を身に付けていること。
- ③ 専門知識を活用するための技能とプレゼンテーション能力、チームで活動するためのコミュニケーション能力を身に付けていること。
- ④ 課題解決において多角的かつ柔軟な思考力をもち、新しい仕組みや分野の創造にも前向きに取り組みチャレンジする能力をもっていること。

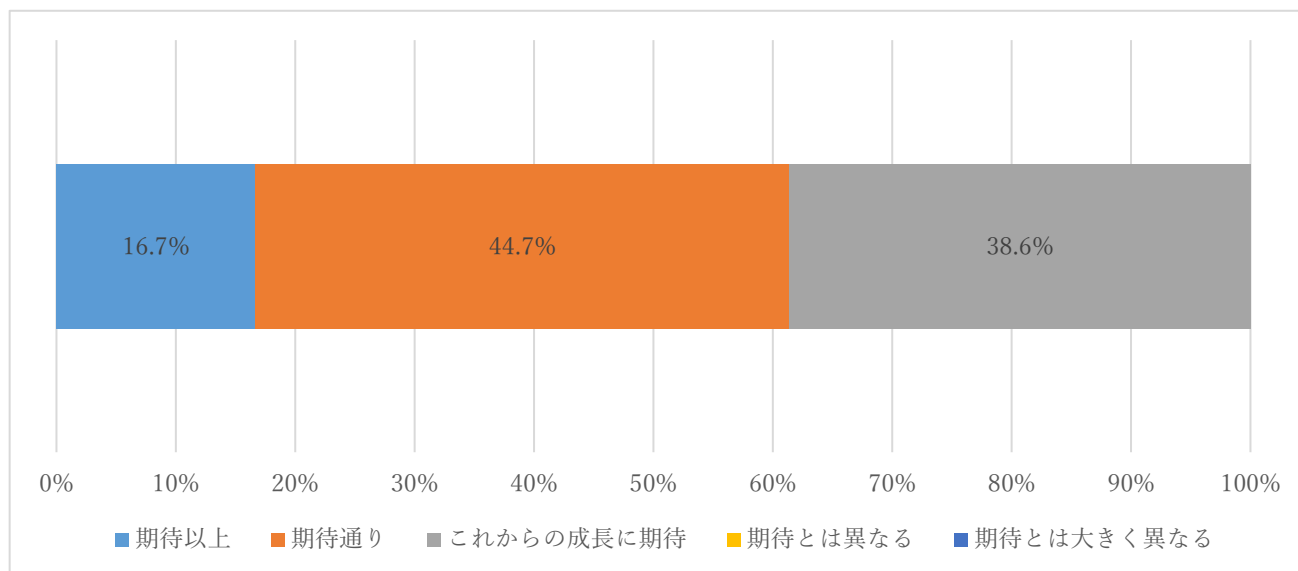


2、本学の卒業生のどのような点を評価して採用されましたか。(一部抜粋)

- ・明るく元気で、活発な意見を出してくれる点
- ・協調性や目標に向かって進む力
- ・新しいことへのチャレンジ意欲
- ・課題に真摯に前向きに取り組む姿勢
- ・真面目、性格が優しく穏やか
- ・素直で真面目さを感じる人間性
- ・前向きでコミュニケーション能力が高い
- ・スポーツ系の学生を中心とした学生らしさ
- ・外国籍で日本に来て日も浅いが自主的に学習をし、日本語能力検定 N1 を取得している点

3、入社後の働きぶり等を総合的に判断され、該当する評価項目に○印をつけてください。

(回答数 132)



4、今後どのような力の育成を充実するのが望ましいと思われますか。

《下記選択肢から5つまで選択してください》

- ①多文化・異文化に関する知識の理解
- ②人類の文化、社会と自然に関する知識の理解
- ③日本語と特定の外国語を用いて、読み、書き、聞き、話すことができる
- ④自然や社会的事象について、シンボルを活用して分析し、理解し、表現することができる
- ⑤ICTを用いて、多様な情報を収集・分析して適正に判断し、モラルに則って効果的に活用することができる
- ⑥情報や知識を複眼的、論理的に分析し、表現できる
- ⑦問題を発見し、解決に必要な情報を収集・分析・整理し、その問題を確実に解決できる
- ⑧自らを律して行動できる
- ⑨他者と協調・協働して行動できる。また、他者に方向性を示し、目標の実現のために動員できる
- ⑩自己の良心と社会の規範やルールに従って行動できる
- ⑪社会の一員としての意識を持ち、義務と権利を適正に行使しつつ、社会の発展のために積極的に関与できる
- ⑫卒業後も自律・自立して学習できる

⑬これまでに獲得した知識・技能・態度等を総合的に活用し、自らが立てた新たな課題にそれらを適用し、その課題を解決する能力

⑭新たな領域の創出へのチャレンジ精神

⑮目的に対する計画性（準備する能力）

⑯社会・地域の発展に寄与できる能力・想像力

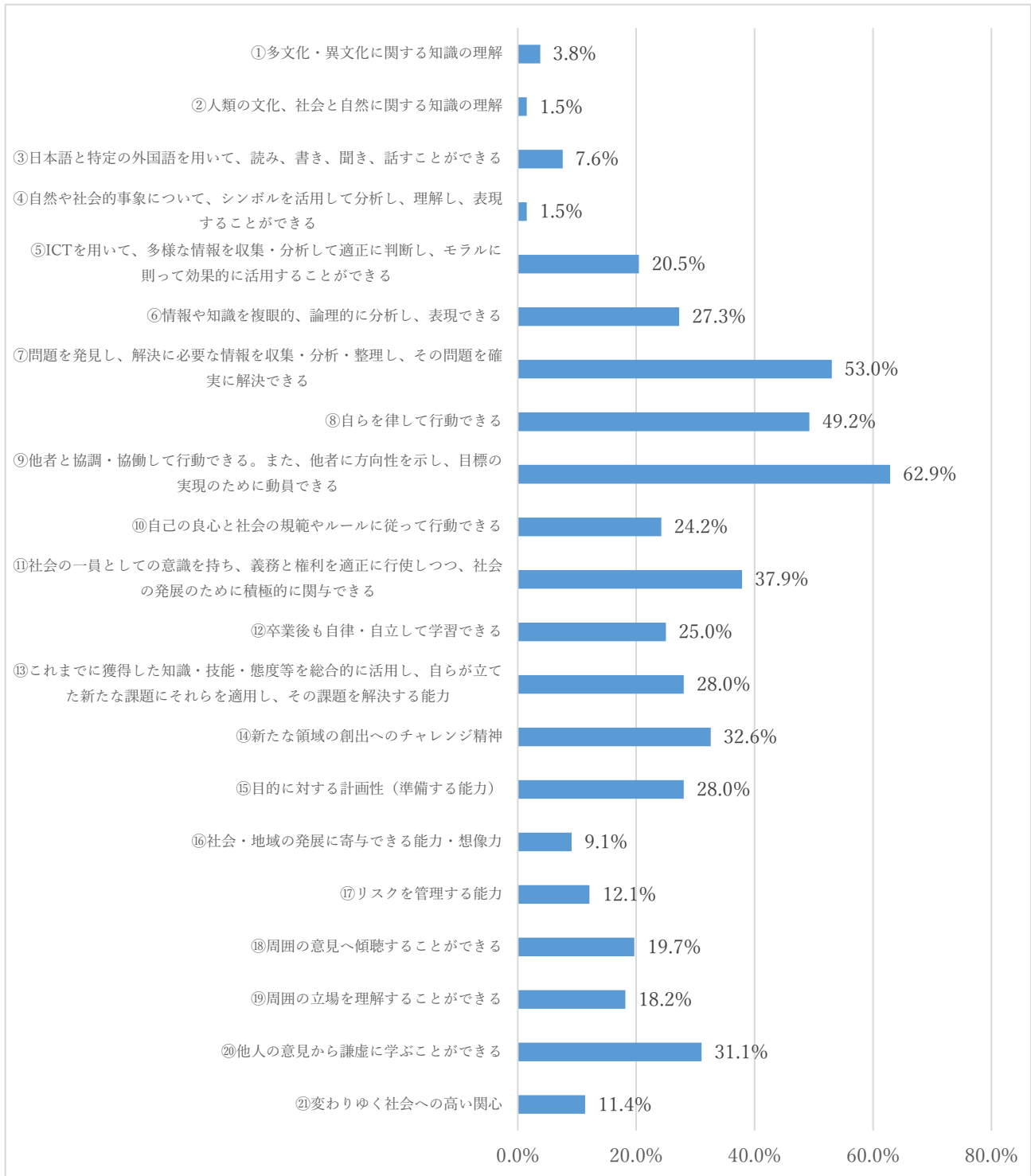
⑰リスクを管理する能力

⑱周囲の意見へ傾聴することができる

⑲周囲の立場を理解することができる

⑳他人の意見から謙虚に学ぶことができる

㉑変わりゆく社会への高い関心



5、日本文理大学の卒業生について、採用する以前はどのようなイメージを持たれていましたか。

(一部抜粋)

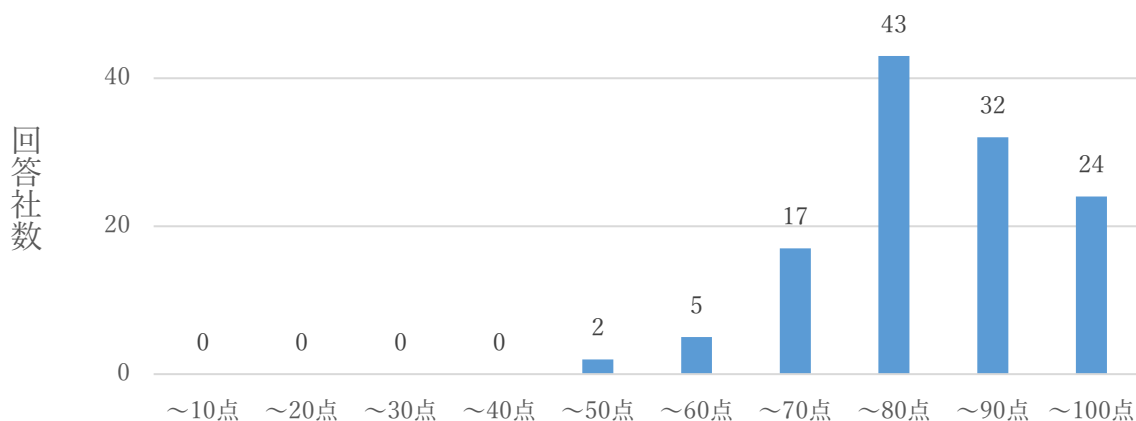
| |
|--|
| ・採用する以前は、もっとおとなしく、受け身の学生が多いイメージ |
| ・元気がよい、素直、目標に向かって進める |
| ・地域社会への貢献を掲げ、就職については地元志向なイメージだった。 |
| ・どこまで専門の勉強をしているか分からない |
| ・リーダーシップを持たれていて、主体的に行動できる |
| ・元々良いイメージを持っています。文武両道なイメージです。 |
| ・団結力があり、周囲を良く見て行動をする、運動部は元気が良く頼もしいイメージです |
| ・スポーツの経験者が多く、精神的に強い方が多いイメージ |
| ・日本国籍の方は分かりませんが、海外籍の方は優秀だと思っています |

6、日本文理大学の卒業生を採用して、イメージと異なる点、またイメージ通りだった点などありましたか。

(一部抜粋)

| イメージ通り | イメージと異なる |
|--|--|
| イメージ通りの素直さがあり、先輩社員とも積極的にコミュニケーションを取るなど、働いている雰囲気が良い。 | 固いイメージがありましたが、違いました。しっかりとしていて、将来を見据えて感じ取っているところがありました。 |
| 礼儀正しい印象は変わらず、周りとうまくやっていく能力が高いと感じています。 | イメージと異なる点は、落ち着きもあり堅実で真面目、努力家の学生さんが多いと感じております。 |
| 専門性の高さはイメージ通りでした | 工学部がメインの大学であると感じた。 |
| まだ、入組して数カ月しかたっていないので一概には言えないですが、元気の良さや周囲への関わり方についてイメージ通りでした。 | 予想よりも社内でのコミュニケーション能力が高く、世代的に離れた社員とも協力できていると感じます。 |
| 印象通り、わからないことに対してもわからないと投げ出さず、根気強く学んでくれています。 | 大人しい性格と思いきやご自分の意見をしっかりと持っており、主張をしっかりとされることでした。 |
| 中国籍の方は、皆、とても優秀で、イメージ通りです。 | 情報系の勉強もやっている事が分かった |

7、採用された本学の卒業生に対し、現状の満足度を 0～100 点で評価してください。



平均 83.0 点。(未回答を除く 123 社)