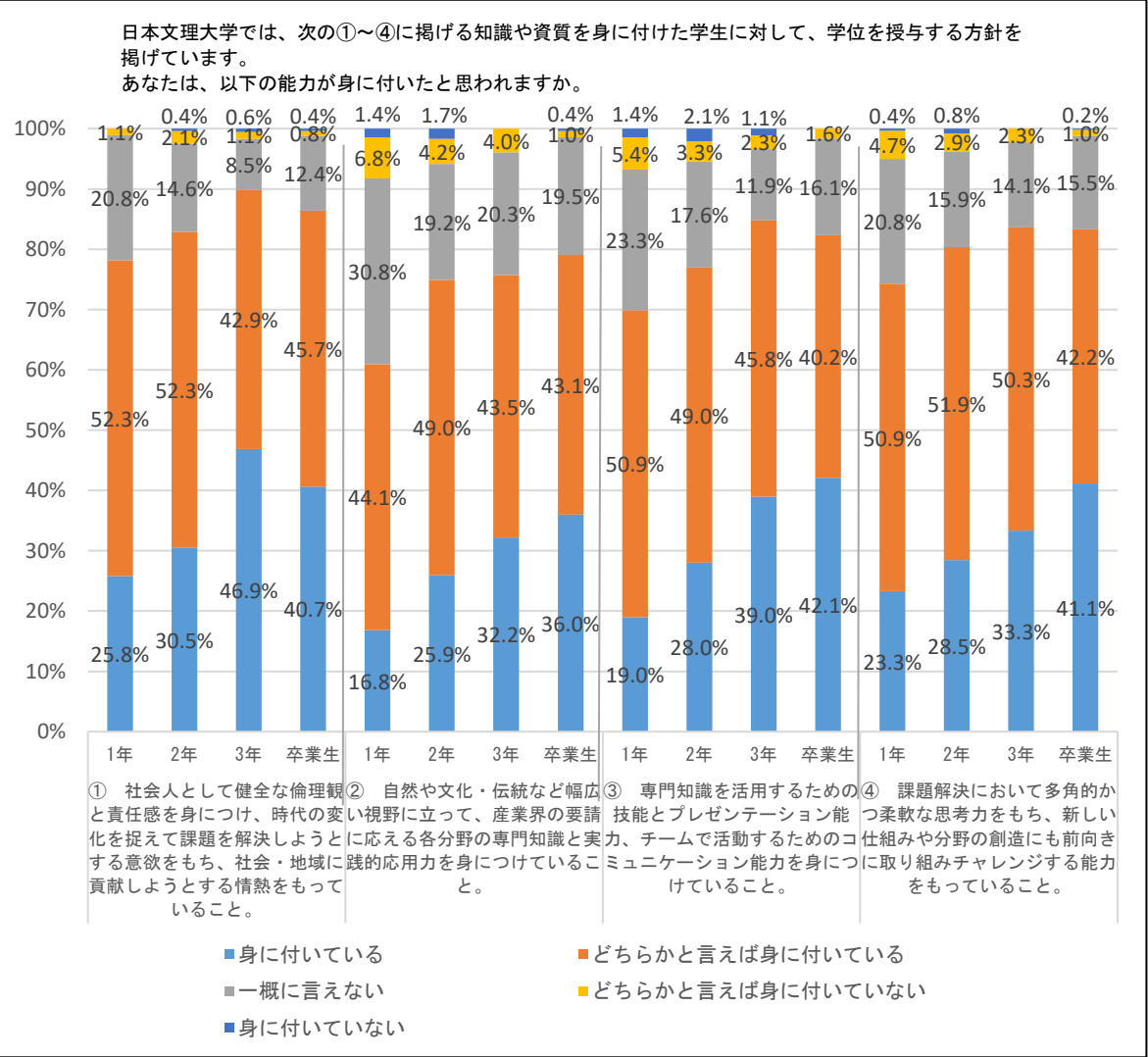


学年別及び卒業時の学生が身につけるべき資質・能力

対 象：2024年3月に本学を卒業した学生  
調査期間：2024年3月16日（土）～4月28日（日）  
回 答 率：85.9% （対象者数 573名、回答者数 492名）  
回答内訳：機械 96.6%、 建築 90.7%、 航空 85.7%、 情報 89.2%、 経経 82.0%

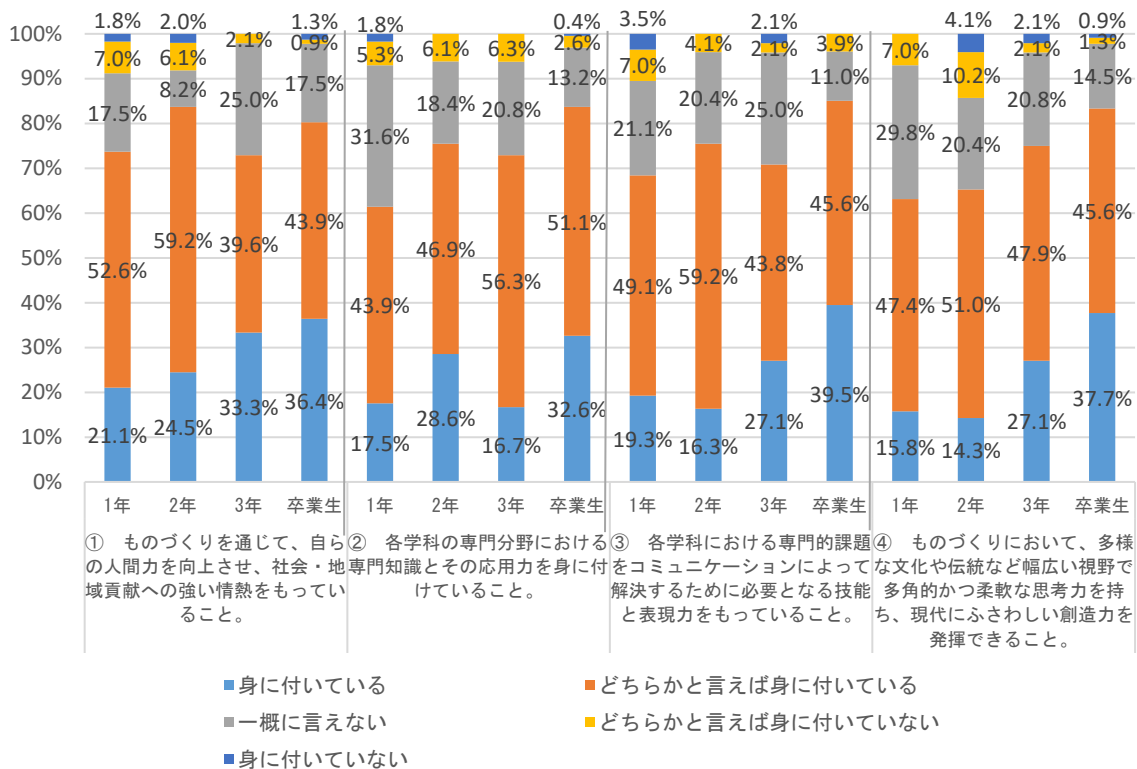
対 象：在学生  
調査期間：2024年3月29日（金）～4月12日（金）  
回 答 率：42.1% （対象者数 1650名、回答者数 695名）  
回答内訳：機械 9.4%、 建築 6.4%、 航空 73.5%、 情報 28.3%、 経経 59.7%  
保健 39.5%（1年生のみ）

○大学DP



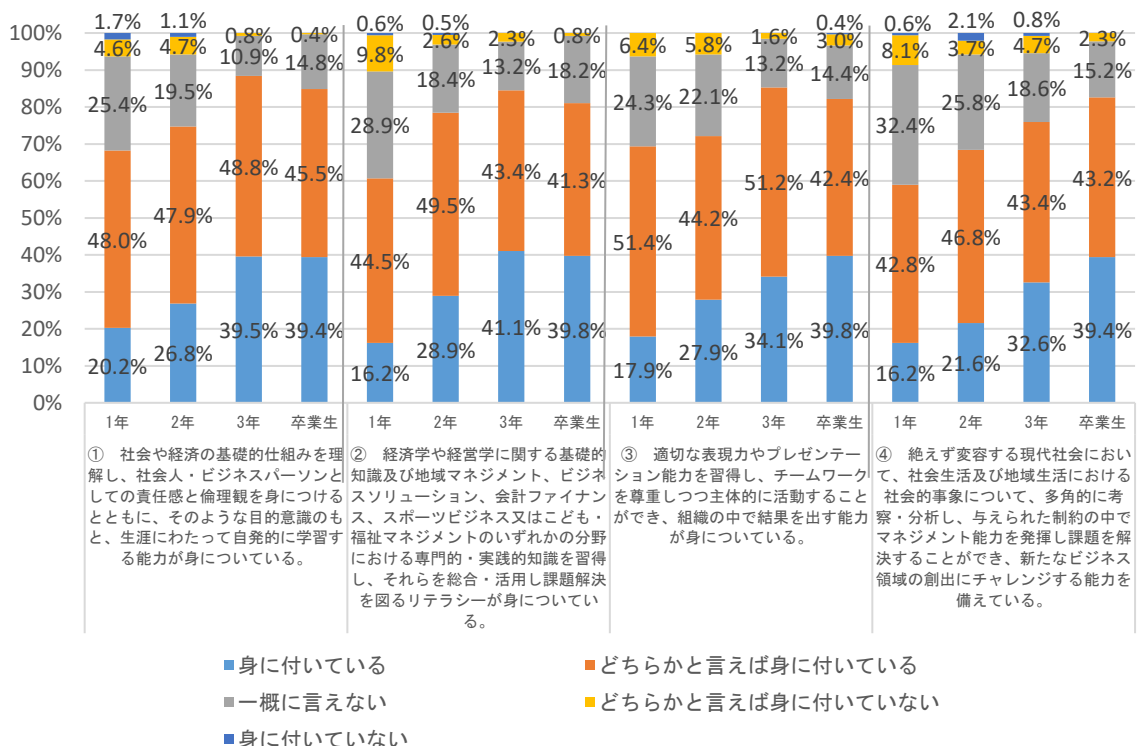
## ○工学部DP

工学部では、教育理念に基づく人材を育成するため各学科が目標として掲げる様々な能力を培うことができるよう授業を行い、シラバスに明記された厳格な成績評価基準に基づいて認定しています。あなたは、以下の能力が身に付いたと思えますか。



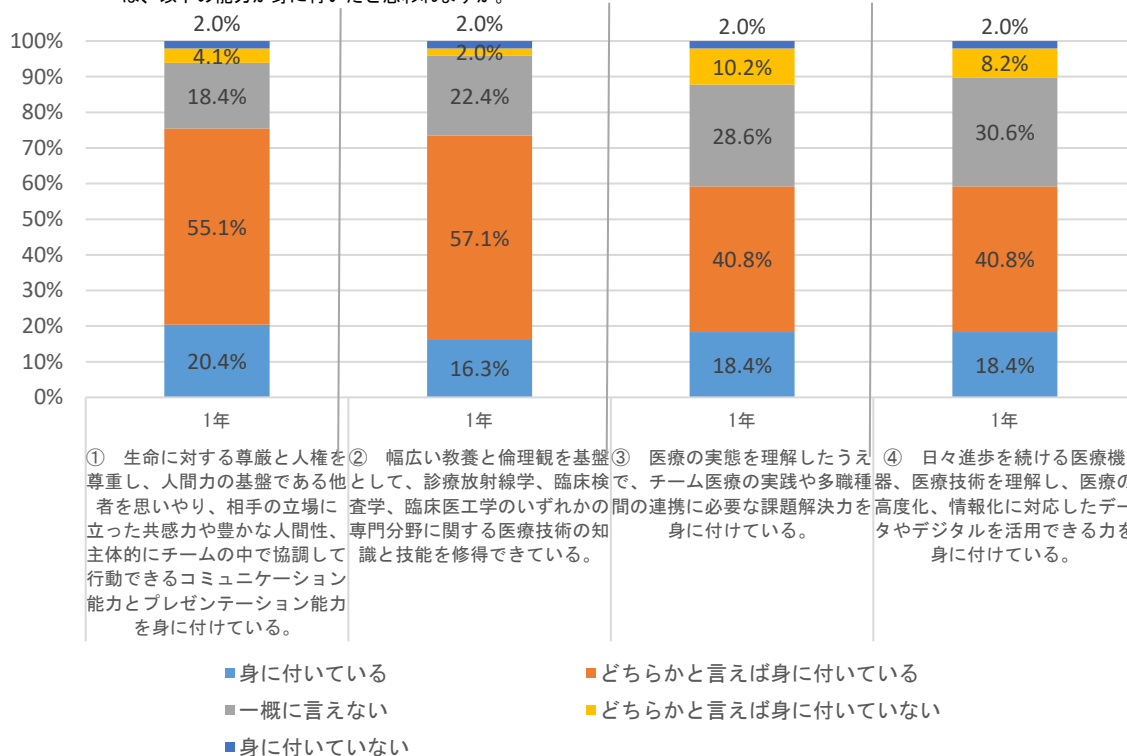
## ○経営経済学部DP

経営経済学科では、教育理念に基づく人材を育成するために、各コースにおいて、それぞれの産業界の要請に応えられる学力知識とともに、豊かな心、優れた精神性及び社会人としての基礎力を培うことができるよう授業が行われ、シラバスに明記された厳格な成績評価基準に基づいて、単位を認定しています。あなたは、以下の能力が身に付いたと思えますか。



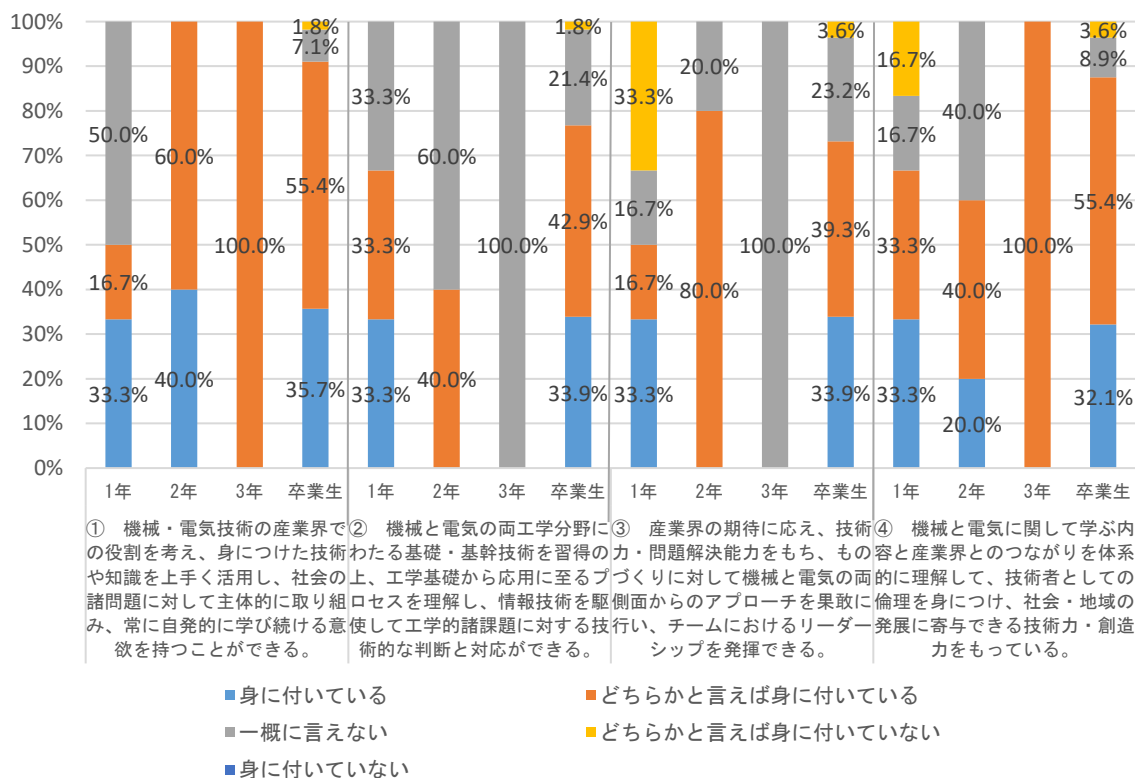
## ○保健医療学部DP

保健医療学科では、教育理念に基づく人材を育成するために、各コースにおいて、それぞれの産業界の要請に応えられる学力及び知識とともに、豊かな心、優れた精神性及び社会人としての基礎力を培うことができるように授業が行われ、シラバスに明記された厳格な成績評価基準に基づいて、単位を認定しています。あなたは、以下の能力が身に付いたと思われますか。



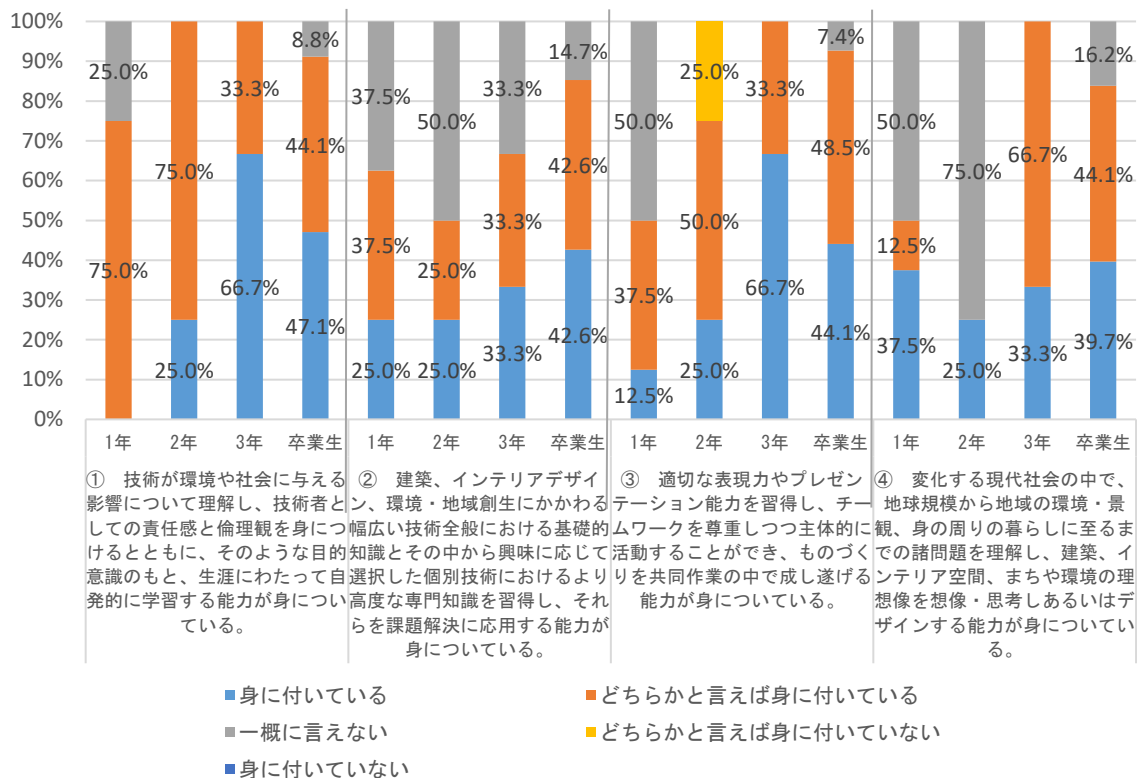
## ○機械電気工学科DP

機械電気工学科では、次の①～④に掲げる知識や資質を身につけた学生に対して、学位を授与する方針を掲げています。あなたは、以下の能力が身に付いたと思われますか。



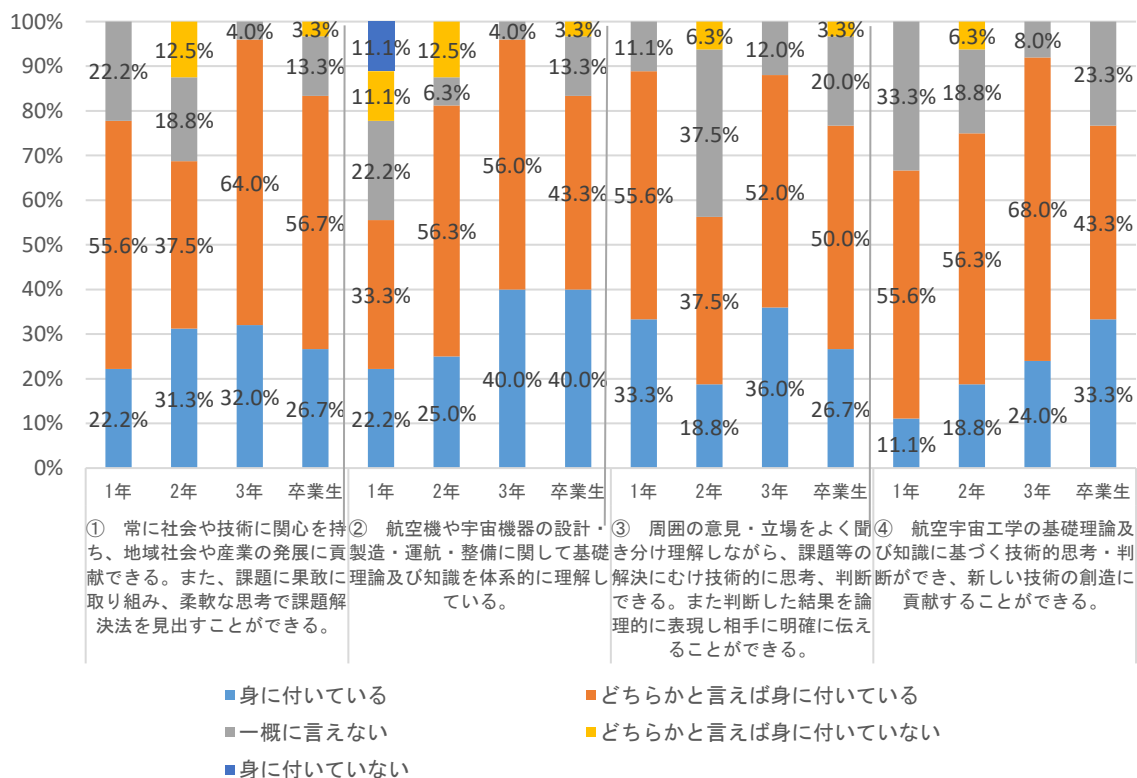
## ○建築学科DP

建築学科では、次の①～④に掲げる知識や資質を身につけた学生に対して、学位を授与する方針を掲げています。あなたは、以下の能力が身に付いたと思われますか。



## ○航空宇宙工学科DP

航空宇宙工学科では、次の①～④に掲げる知識や資質を身につけた学生に対して、学位を授与する方針を掲げています。あなたは、以下の能力が身に付いたと思われますか。



## ○情報メディア学科DP

情報メディア学科では、次の①～④に掲げる知識や資質を身につけた学生に対して、学位を授与する方針を掲げています。あなたは、以下の能力が身に付いたと思われますか。

