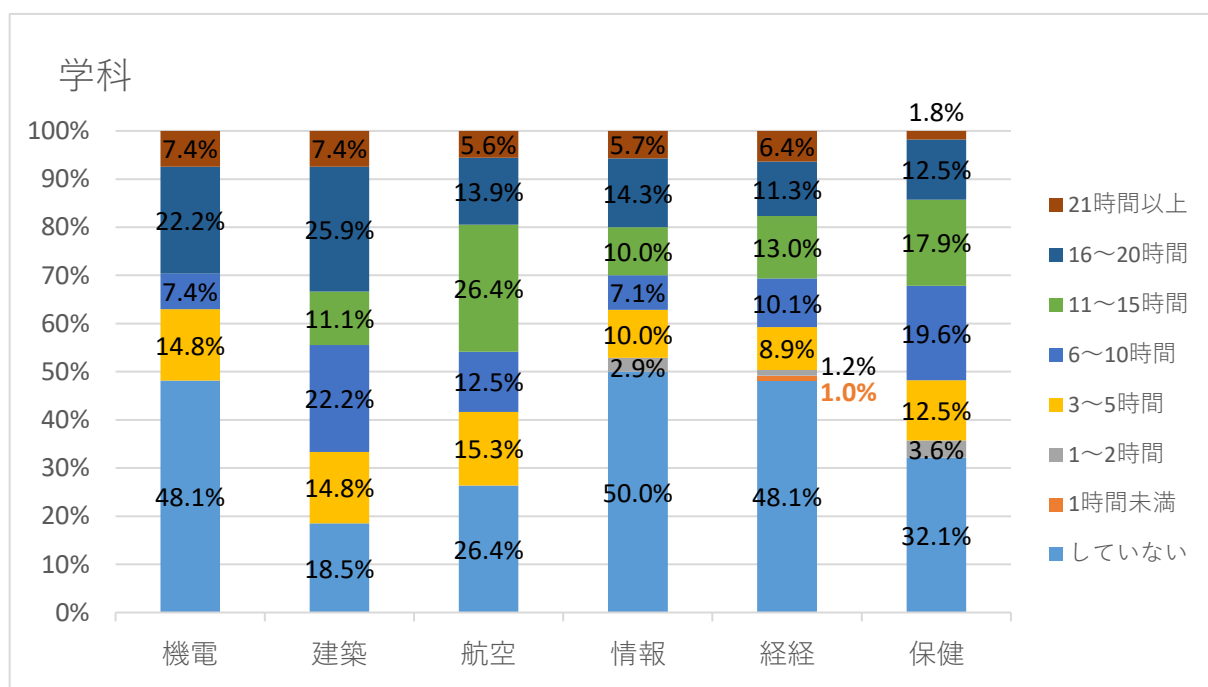
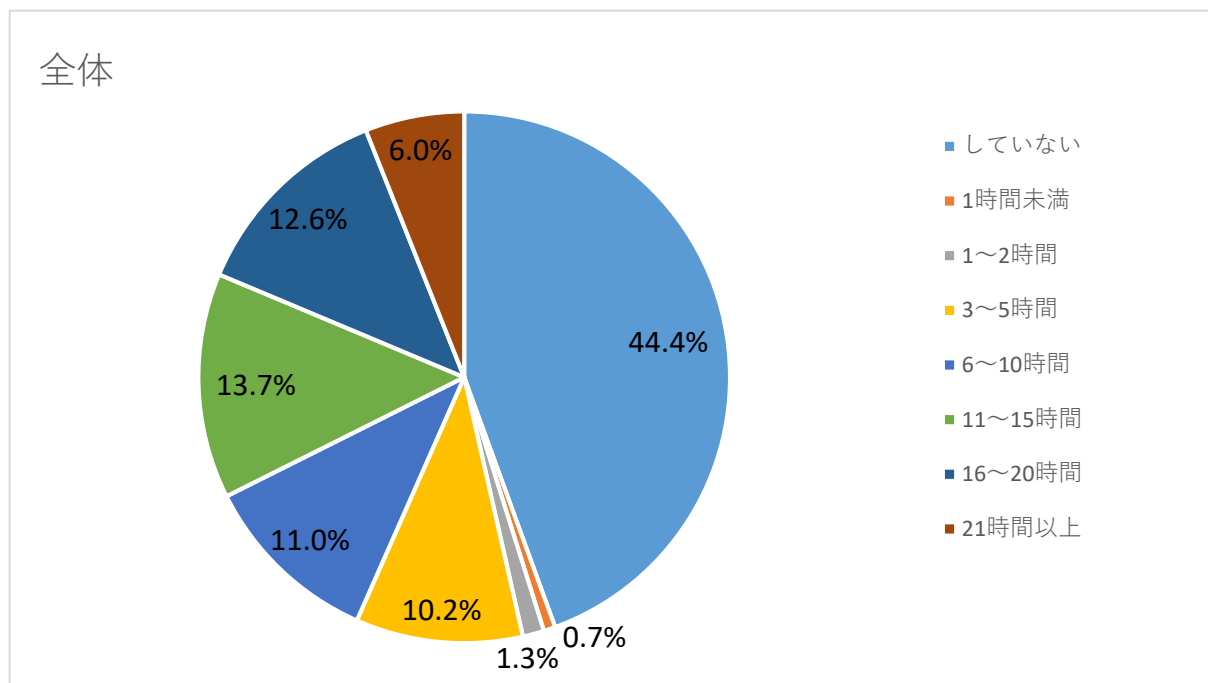


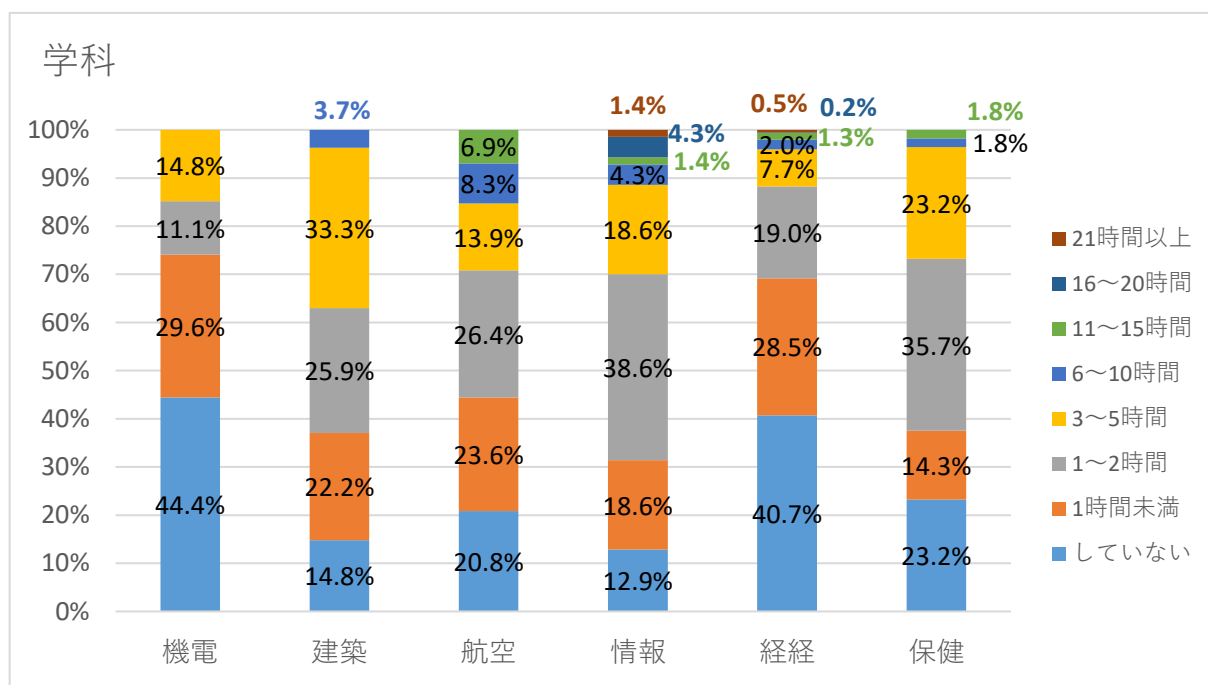
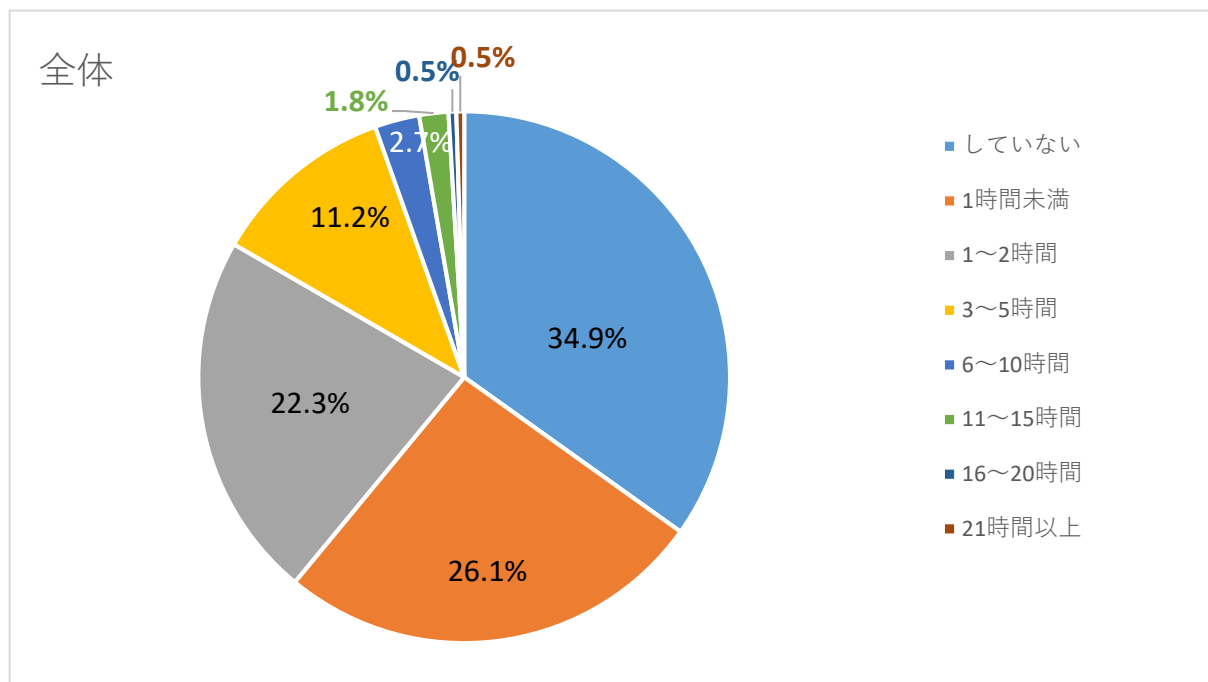
## 1 週間あたりの学修時間・学修行動の回答分布

学習・生活実態調査報告書 2024 より

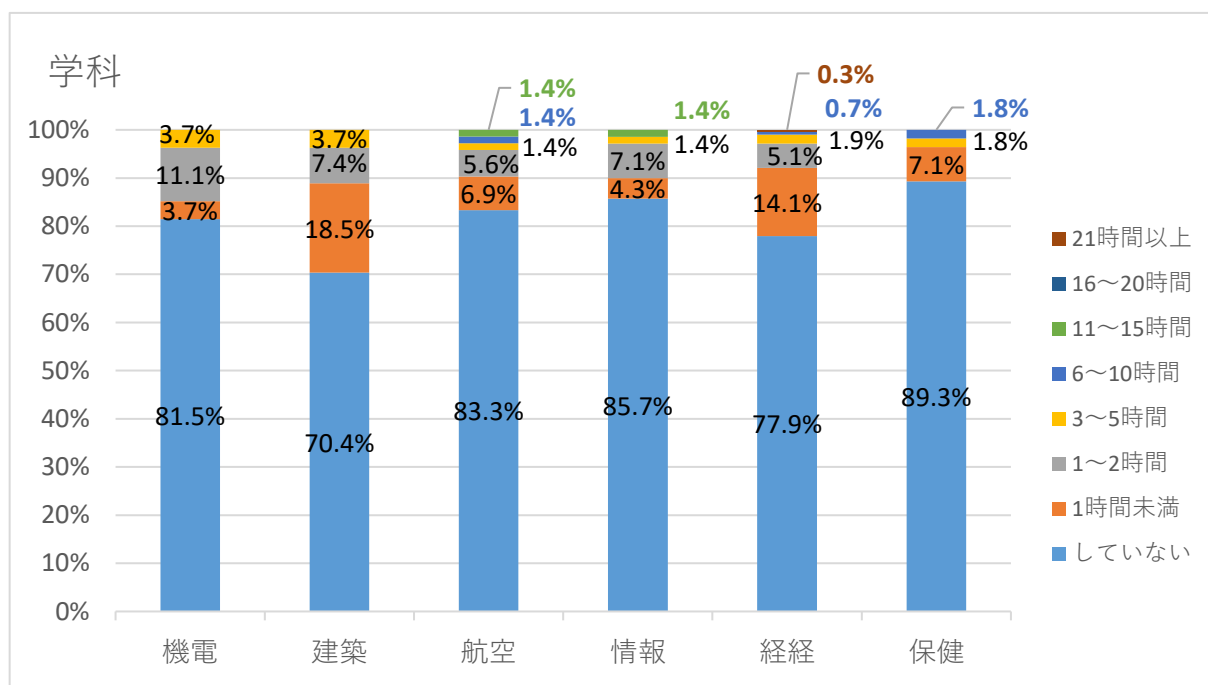
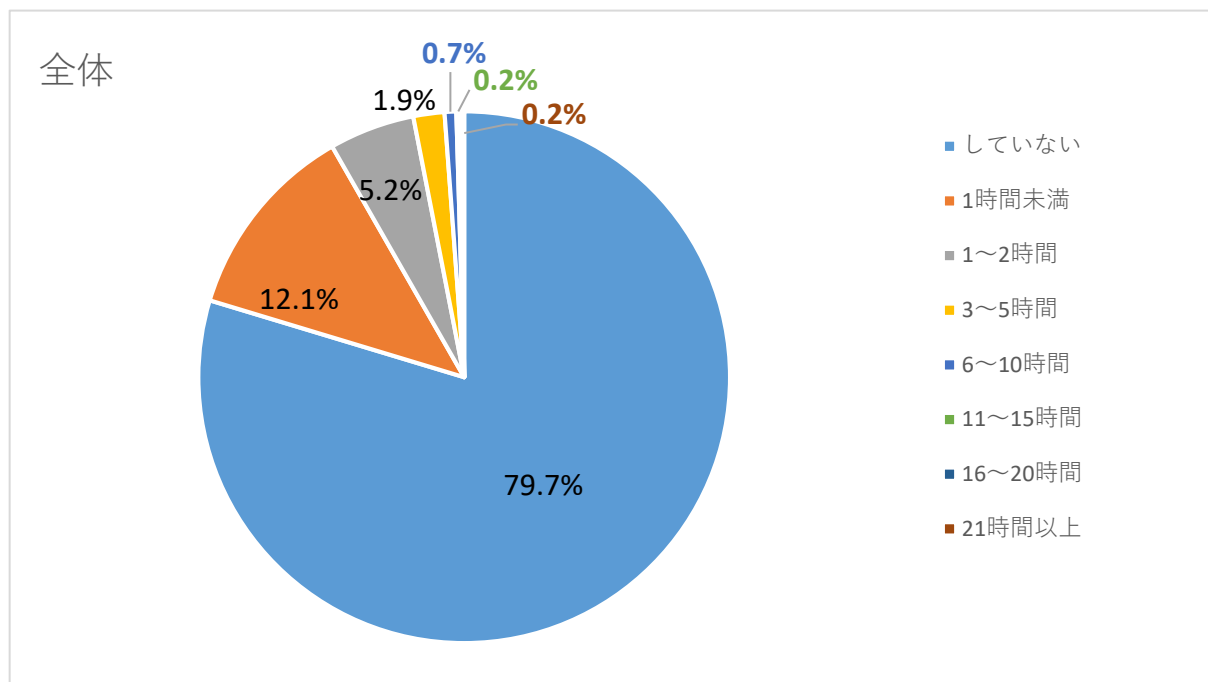
設問 1) 学期中、一週間にアルバイトに従事する平均時間を教えてください。



設問2) 学期中、一週間に大学の授業以外の自主的な学習を行う平均時間数をお答えください。

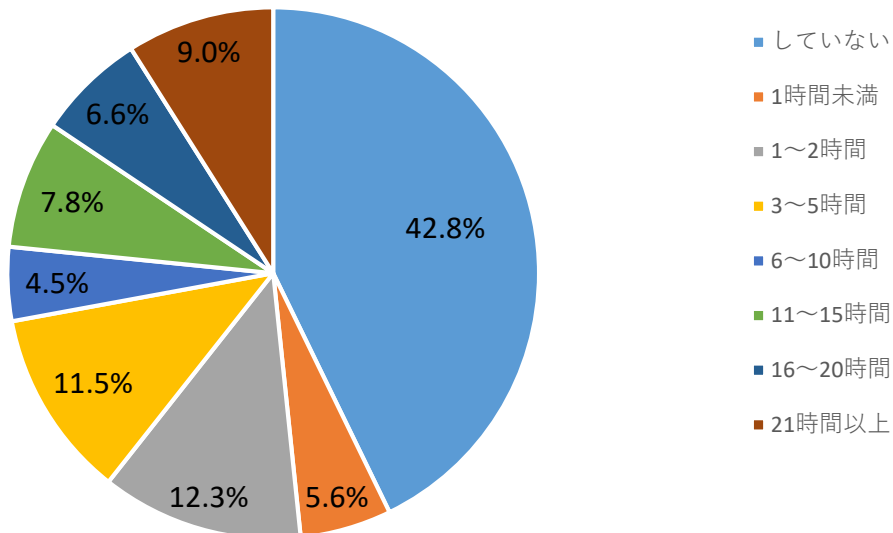


設問3) 学期中、一週間にボランティア活動に参加する平均時間数をお答えください。



設問 4) 学期中、サークル活動・部活動に参加する週の平均時間数をお答えください。

全体



学科

