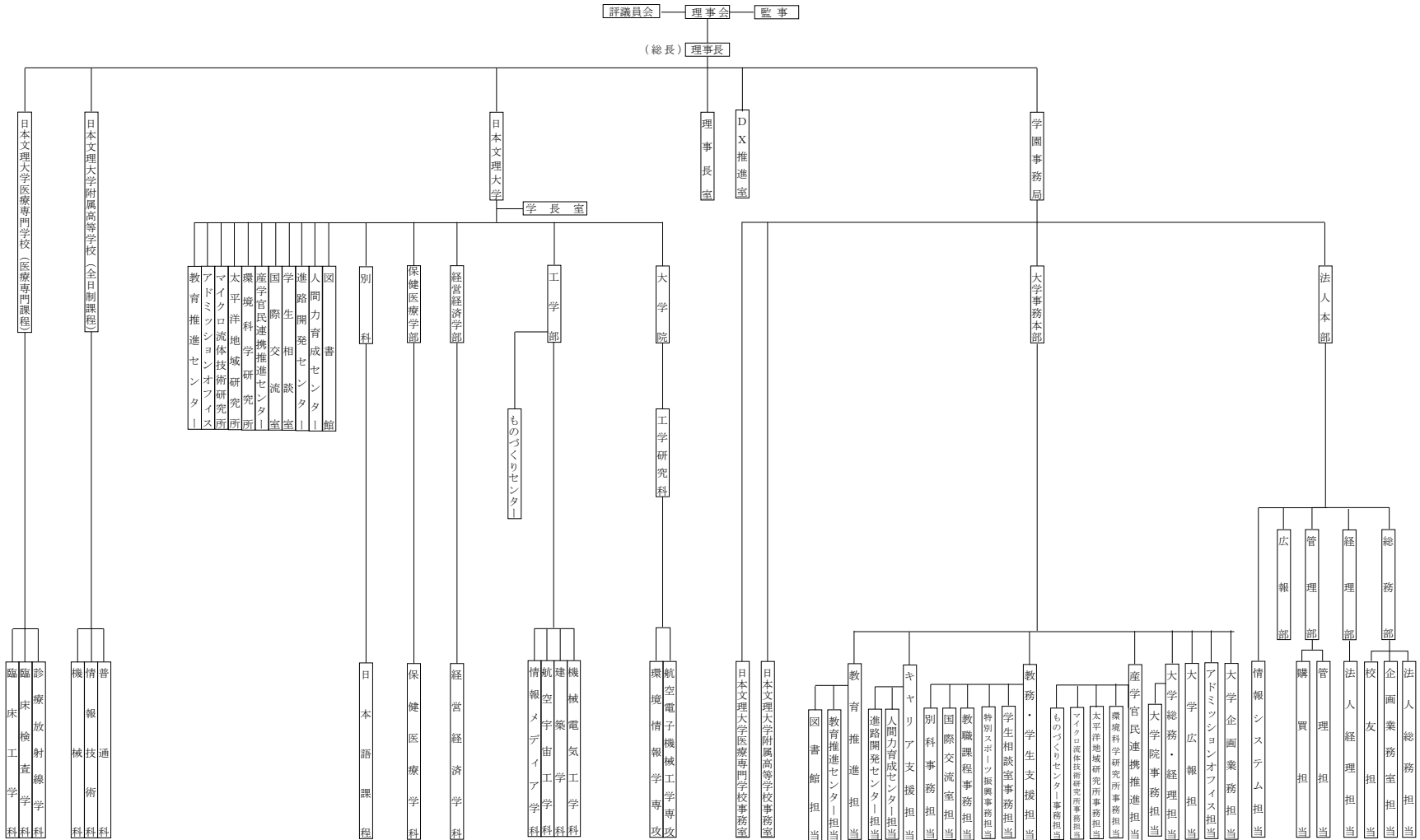


学校法人 文理学園組織表



役員一覧

令和6年4月1日現在
定員数 理事 6~8人、監事 2~3名

区分	氏名	常勤・非常勤の別	摘要
理事長	菅 貞 淑	常 勤	平成12年6月理事就任 平成19年1月理事長就任
理 事	橋 本 堅 次 郎	常 勤	平成29年4月理事就任 令和3年4月学長就任
理 事	加 藤 輝 昭	常 勤	平成25年9月理事就任 学校法人文理学園 学園事務局長
理 事	島 岡 成 治	常 勤	令和3年4月理事就任 日本文理大学 副学長
理 事	松 原 典 宏	非常勤	平成22年6月理事就任
理 事	浦 松 傳	非常勤	平成27年5月理事就任 (株式会社浦松建設 相談役)
理 事	権 藤 淳	非常勤	平成31年4月理事就任 (株式会社豊和銀行 代表取締役頭取)
監 事	緒 方 満 喜 人	非常勤	平成24年5月監事就任
監 事	飯 田 正 嘉	非常勤	平成29年11月監事就任

令和6年4月1日現在
定員数 16～20人

区分	氏名	常勤・非常勤の別	摘要
評議員	菅 貞淑	常勤	学校法人文理学園 理事長 学園理事
評議員	加藤 輝昭	常勤	学校法人文理学園 学園事務局長 学園理事
評議員	橋本 堅次郎	常勤	日本文理大学 学長 学園理事
評議員	島岡 成治	常勤	日本文理大学 副学長 学園理事
評議員	豊住 昭和	常勤	日本文理大学医療専門学校 校長
評議員	小原 和成	常勤	日本文理大学附属高等学校 校長
評議員	菅 節子	常勤	日本文理大学 大学事務本部キャリア支援担当 部長
評議員	室園 昌彦	常勤	日本文理大学 工学部長
評議員	長田 真一	常勤	学校法人文理学園 法人本部経理部長
評議員	菅 雅幸	常勤	日本文理大学 工学部教授
評議員	木本 公幸	常勤	日本文理大学 大学事務本部大学総務・経理担当 主査
評議員	幸田 飛鳥	常勤	日本文理大学 大学事務本部教務・学生支援担当 課長補佐
評議員	松原 典宏	非常勤	日本文理大学非常勤講師 学園理事
評議員	谷脇 俊文	非常勤	株式会社金剛商会 代表取締役
評議員	平山 誠	非常勤	有限会社山生アーキテクト 社長
評議員	浦松 傳	非常勤	株式会社浦松建設 相談役 学園理事
評議員	権藤 淳	非常勤	株式会社豊和銀行 代表取締役頭取 学園理事